



HR-kuukausiraportti 8/2024

Elinvoima- ja ympäristötoimiala

PORI

Henkilöstön lukumäärä (sisältäen sivuvirkaiset ja -toimiset)

- Vakituisten määrä on vähentynyt neljällä vuodentakaisesta ja määräaikaiset kolmella henkilöllä.
- Käytännössä lukuihin vaikuttaa se, että vakituisia on siirtynyt konsernipalveluihin ja sivistystoimialalle sekä toisaalta myös tullut konsernipalveluista ja samaan aikaan määräaikaisia tehtäviä on vakinaistettu.
- ICT-yksikön henkilöstö on siirretty konsernipalveluihin. Siirtyneet eivät näy taulukossa, vaan historia esitetään ilman ICT-yksikköä.
- Työllistettyjen määrä vaihtelee vuoden aikana.

Sarakeotsikot			
08/2024			
ELYM ilman työllistettyjä	Lkm_toteuma	Lkm_edellinen vuosi	Lkm_tot_vs_ed vuosi (henk.)
Vakituiset	120	124	-4
Sijaiset	3	7	-4
Muut määräaikaiset	25	28	-3
Kaikki yhteensä	148	159	-11

Sarakeotsikot			
08/2024			
Kaupunkitaso	Lkm_toteuma	Lkm_edellinen vuosi	Lkm_tot_vs_ed vuosi (henk.)
Työllistetyt			
14112 KONSERNIPALVELUT	3	1	2
14140 SIVISTYSTOIMIALA - Opetus ja varhaiskasvatus	3	3	0
14143 SIVISTYSTOIMIALA - Kulttuuri, liikunta ja nuorisio	12	7	5
14145 ELINVOIMA- JA YMPÄRISTÖTOIMIALA	90	73	17
14150 TEKNINEN TOIMIALA	75	76	-1
14180 Porin Palveluliikelaitos	3	3	0
Kaikki yhteensä	186	163	23



Palkallisten henkilötyövuosien kertymä yksiköittäin

- Henkilöstön määrä on vähentynyt 4,7 % vuoden takaiseen verrattuna.
- HTV-kertymän taustalla vaikuttavat samat asiat kuin henkilöstön lukumääränkin.
- Toimialalla on ollut henkilöstövajausta. Esimerkiksi rakennusvalvonnassa on ollut neljän työntekijän vajuus.

		08/2024		
Ilman työllistettyjä		HTV2_tot_kum	HTV2_ed_vuosi_kum	HTV2_toissa_vuosi_kum
14145	ELINVOIMA- JA YMPÄRISTÖTOIMIALA	98,7	106,8	108,1
141450	Toimialajohto	2,0	3,1	2,0
	Vakituiset	2,0	2,4	1,2
	Muut		0,7	0,9
141451	Kasvupalvelut -yksikkö	21,3	27,3	32,4
	Vakituiset	8,7	12,8	14,9
	Muut	12,6	14,5	17,6
141452	Kaupunkikehitys- ja omistajaohjausyksikkö	3,3	3,9	3,3
	Vakituiset	3,2	2,8	2,6
	Muut	0,1	1,1	0,7
141453	Kaavoitusyksikkö	10,5	10,1	9,1
	Vakituiset	9,7	9,5	8,3
	Muut	0,8	0,6	0,9
141454	Matkailu- ja markkinointiyksikkö	8,0	9,1	7,4
	Vakituiset	4,7	4,7	4,8
	Muut	3,3	4,4	2,6
141457	Ympäristösuunnittelu- ja ympäristöyksikkö	9,4	9,2	10,5
	Vakituiset	6,4	4,7	4,5
	Muut	3,0	4,5	6,0
141459	Ympäristö- ja terveystalouden yksikkö	25,9	26,3	24,0
	Vakituiset	22,5	21,7	19,0
	Muut	3,4	4,6	5,0
141462	Rakennusvalvontayksikkö	18,4	17,8	19,3
	Vakituiset	15,7	17,1	18,8
	Muut	2,7	0,7	0,4
Kaikki yhteensä		98,7	106,8	108,1



Henkilöstöbudjetin seuranta ja vertaaminen henkilöstösuunnitelmaan

- Tasabudjetilla arvioituna toteutuneiden kustannusten määrä ei saisi heinäkuun jälkeen ylittää 66,7 %.
- Henkilöstökustannukset nousivat 1.6. jälkeen, koska palkkoihin tuli yleis- ja järjestelyeräkorotukset. Lisäksi lomarahat maksettiin heinäkuussa.
- Näitä kustannuksia varten kulujen toteumassa tuli olla korotusvaraa ja tämä korotusvara näyttää olleen riittävä. Nyt käyttämättä tulisi olla ainakin 33,3 prosenttia budjetista.

Riviotsikot	2024						
	Toteuma kum	Jäljellä MKS	MKS koko vuosi	Tot. kum vs. MKS	koko vuosi (%)	Tot.-% MTA	Jäljellä MTA
14145 ELINVOIMA- JA YMPÄRISTÖTOIMIALA	-5 023 437	-2 541 028	-7 564 465		-33,59%	66,41%	-2 541 028
141450 Toimialajohto	-154 734	-86 623	-241 357		-35,89%	64,11%	-86 623
141450001 Elinvoima- ja ympäristötoimialan johto	-154 734	-86 623	-241 357		-35,89%	64,11%	-86 623
141451 Kasvupalvelut -yksikkö	-990 100	-293 903	-1 284 003		-22,89%	77,11%	-293 903
1414520005 TYP	-60 673	5 273	-55 400		9,52%	109,52%	5 273
1414520006 Opiskelijain ja koululaisten kesäaik. työllist.	-79 263	79 263					79 263
1414510002 Elinkeino toiminnan ostopalvelut	-4 553	4 553					4 553
1414520002 Kuntakokeilu	-416 590	-111 052	-527 642		-21,05%	78,95%	-111 052
1414510001 Elinkeinopalvelut	-91 891	-43 109	-135 000		-31,93%	68,07%	-43 109
1414520003 Työpajat	-228 233	-125 228	-353 461		-35,43%	64,57%	-125 228
1414520001 Työllisyysyksikkö	-108 897	-103 603	-212 500		-48,75%	51,25%	-103 603
141452 Kaupunkikehitys- ja omistajaohjausyksikkö	-297 250	-25 550	-322 800		-7,92%	92,08%	-25 550
1414521001 Kaupunkikehitys	-190 016	11 820	-178 196		6,63%	106,63%	11 820
1414500002 Yyteri	-11 032	11 032					11 032
1411500001 Omistajaohjaus	-96 202	-48 402	-144 604		-33,47%	66,53%	-48 402
141453 Kaavoitusyksikkö	-583 037	-310 318	-893 355		-34,74%	65,26%	-310 318
1414530001 Kaavoitus	-583 037	-310 318	-893 355		-34,74%	65,26%	-310 318
141454 Matkailu- ja markkinointiyksikkö	-315 465	-147 085	-462 550		-31,80%	68,20%	-147 085
1414540001 Visit Pori	-315 465	-128 685	-444 150		-28,97%	71,03%	-128 685
1414540002 SuomiAreena		-18 400	-18 400		-100,00%		-18 400
141457 Ympäristösuunnitteluyksikkö	-509 701	-267 219	-776 920		-34,39%	65,61%	-267 219
1414570004 Ympäristösuunnittelu	-169 613	-65 806	-235 419		-27,95%	94,01%	-65 806
1414570001 Elinvoima- ja ympäristötoimialan projektit	-89 360	-44 540	-133 900		-33,26%	47,31%	-44 540
1414580001 Joukkoliikenne	-137 904	-77 196	-215 100		-35,89%	64,11%	-77 196
1414570006 Jätehuoltoviranomaisen	-91 796	-56 905	-148 701		-38,27%	61,73%	-56 905
1414570003 Reitistöt	-21 028	-22 772	-43 800		-51,99%	48,01%	-22 772
141459 Ympäristö- ja terveystalvontayksikkö	-1 301 382	-649 475	-1 950 857		-33,29%	66,71%	-649 475
1414590001 Ilmantarkkailu	-46 183	-15 117	-61 300		-24,66%	75,34%	-15 117
1414590003 Terveystalvonta	-585 417	-205 215	-790 632		-25,96%	74,04%	-205 215
1414610001 Eläinlääkintä	-232 055	-121 920	-353 975		-34,44%	65,56%	-121 920
1414600001 Maaseutupalvelut	-166 766	-91 304	-258 070		-35,38%	64,62%	-91 304
1414590002 Ympäristövalvonta	-270 961	-215 919	-486 880		-44,35%	55,65%	-215 919
141462 Rakennusvalvontayksikkö	-871 769	-760 854	-1 632 623		-46,60%	53,40%	-760 854
1414620001 Rakennusvalvonta	-871 769	-760 854	-1 632 623		-46,60%	53,40%	-760 854
1414630001 Kaupunkimittaus	-587 785	-499 682	-1 087 467		-45,95%	54,05%	-499 682
1414630001 Kaupunkimittaus	-283 984	-261 172	-545 156		-47,91%	52,09%	-261 172
Kaikki yhteensä	-5 023 437	-2 541 028	-7 564 465		-33,59%	66,41%	-2 541 028

Mukana olevat henkilöstökulujen tilit

400001 Vakinaisten kk-palkat

400003 Vakin. tunti- ja urakkapalkat

400016 Vuosiloma- ja muut sijaiset

400021 Tilapäisten kk-palkat

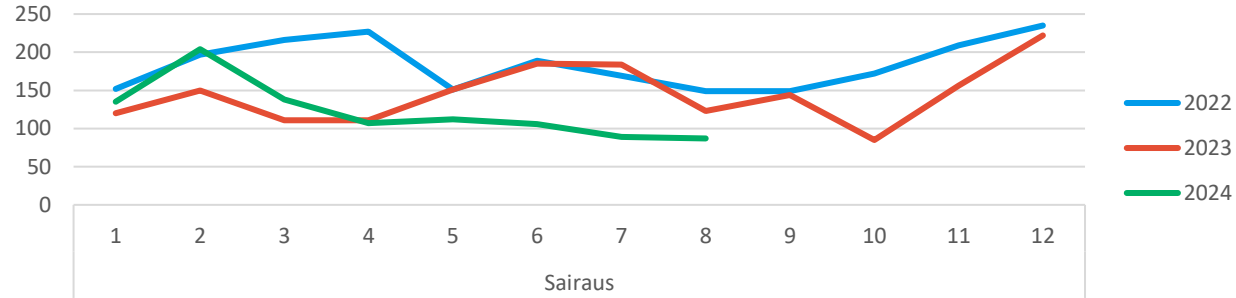


Yhteismitallistetut terveysperusteiset poissaolot

- Elinvoima- ja ympäristötoimialalla on sairauspoissaoloja 6,8 % vähemmän kuin vuosi sitten, ja merkittävästi vähemmän kuin vuonna 2022.
 - Trendi on ollut laskeva maaliskuusta lukien.
- Kaupungin työllistetyillä sairauspoissaoloja on 5,7 % vähemmän kuin edeltäneenä vuonna.
 - Työllistettyjen poissaolot esitetään kaupunkitasolla järjestelmäteknisistä syistä.

**raportointikuukaudelle tulee takautuvia kirjauksia aina uuden kuukauden päivityksen yhteydessä, joka nostaa jo raportoitujen poissaolojen määrää*

Sairauspoissaolopäivät kuukausittain (ilman työllistettyjä)



ELYM ilman työllistettyjä	2024	2023	2022	ero vuoteen 2023	ero vuoteen 2022
8. kuukausi	Kalenteripäivää / HTV2 kum.	Kalenteripäivää / HTV2 kum.	Kalenteripäivää / HTV2 kum.	Poissaolojen muutos-%	Poissaolojen muutos-%
Sairaus	9,9	10,6	13,4	-6,8%	-26,2%
Työtapaturma	0,5	0,1	0,5	562,2%	3,1%
Kaikki yhteensä	10,4	10,7	13,9	-2,9%	-25,2%
Työllistetyt kaupunkitaso	2024	2023	2022	ero vuoteen 2023	ero vuoteen 2022
8. kuukausi	Kalenteripäivää / HTV2 kum.	Kalenteripäivää / HTV2 kum.	Kalenteripäivää / HTV2 kum.	Poissaolojen muutos-%	Poissaolojen muutos-%
Sairaus	14,1	15,0	17,7	-5,7%	-20,2%
Työtapaturma	0,4	1,2	1,9	-65,6%	-79,0%
Kaikki yhteensä	14,5	16,2	19,6	-10,1%	-26,0%



Sairauspoissaolot yksiköittäin (ilman työtaturmapoissaoloja ja työllistettyjä)

Riviotsikot	2024	2023	2022
14145 ELINVOIMA- JA YMPÄRISTÖTOIMIALA	9,9	10,6	13,4
141450 Toimialajohto	3,5	1,0	3,5
141451 Kasvupalvelut -yksikkö	19,9	17,0	21,7
141452 Kaupunkikehitys- ja omistajaohjausyksikkö	0,9	0,5	0,3
141453 Kaavoitusyksikkö	3,5	4,4	4,0
141454 Matkailu- ja markkinointiyksikkö	16,5	9,0	2,3
141457 Ympäristösuunnitteluyksikkö	12,8	12,9	3,7
141459 Ympäristö- ja terveysvalvontayksikkö	8,3	12,2	9,8
141462 Rakennusvalvontayksikkö	2,2	5,7	21,3
Kaikki yhteensä	9,9	10,6	13,4

- Yhteismitallistamalla (jakamalla HTV2:lla) luvuista saadaan vertailukelpoiset.
- Sairauspoissaoloissa on melko isoja yksikkö- ja/tai vuosikohtaisia eroja.
- Yksiköiden suhteellisen pienen henkilöstömäärän vuoksi jo yksittäinen pidempi sairauspoissaolo näkyy tilastoissa isona muutoksena tai määränä.





HR-kolmannesvuosiraportti 2/2024

Elinvoima- ja ympäristötoimiala

PORI

Maksetut palkat

- Henkilöstön määrä on laskenut 4,7 %, mutta maksetut palkat kuitenkin vain 4,2 %.
 - Kesällä 2023 toteutuneet yleiskorotus ja järjestelyeräkorotukset ovat vaikuttaneet maksettuihin palkkoihin ja pääosin selittää eron.

08/2024						
Riviotsikot	<input checked="" type="checkbox"/> Tot_kum	Ed_vuosi_kum	Toissa_vuosi_kum	Tot_kum_vs_ed_vuosi_kum (€)	Tot_kum_vs_ed_vuosi_kum (%)	
14145 ELINVOIMA- JA YMPÄRISTÖTOIMIALA						
Peruspalkka	4 184 435,1 €	4 340 886,0 €	4 096 093,6 €	-	156 450,9 €	-3,6 %
Lisät ja palkkiot	477 607,0 €	526 626,0 €	405 481,2 €	-	49 019,1 €	-9,3 %
Lomarahat ja -korvaukset	348 572,5 €	412 114,5 €	388 669,1 €	-	63 542,0 €	-15,4 %
Työaikalisät	162 126,7 €	132 170,3 €	73 155,6 €		29 956,4 €	22,7 %
Yli- ja lisätyöt	18 780,9 €	6 455,5 €	9 099,2 €		12 325,4 €	190,9 %
Kaikki yhteensä	5 191 522,2 €	5 418 252,3 €	4 972 498,7 €	-	226 730,0 €	-4,2 %



Maksetut yli- ja lisätyökorvaukset



- Ylityökorvaukset ovat kolminkertaistuneet edeltävään vuoteen verrattuna.

	2024		
	8		
Riviotzikot	Ylityö_kum_arvo	Ylityö_ed vuosi kum_arvo	Ylityö_kum_vs_ed vuosi_kum_arvo (%)
14145 ELINVOIMA- JA YMPÄRISTÖTOIMIALA			
141451 Kasvupalvelut -yksikkö	20 413 €	8 258 €	147 %
141454 Matkailu- ja markkinointiyksikkö	292 €	29 €	917 %
141457 Ympäristösuunnitteluyksikkö		87 €	-100 %
141459 Ympäristö- ja terveystalvontayksikkö	766 €	802 €	-4 %
141462 Rakennusvalvontayksikkö	14 258 €	2 102 €	578 %
Kaikki yhteensä	35 729 €	11 277 €	217 %



Vakituisten päättyneet palvelussuhteet

08/2024

Riviotzikot	<input checked="" type="checkbox"/> Päättyneet_tot_kum	<input type="checkbox"/> Päättyneet_ed vuosi_kum	<input type="checkbox"/> Päättyneet_toissa vuosi_kum	<input type="checkbox"/> Päättyneet_tot_kum_vs_ed vuosi_kum (%)
14145 ELINVOIMA- JA YMPÄRISTÖTOIMIALA				
Siirtyminen toisen työnantajan palvelukseen		1	2	-100%
Siirtyminen vanhuuseläkkeelle	3	2	3	50%
Varhennettu vanhuuseläke		1		-100%
Kaikki yhteensä	3	4	5	0

